

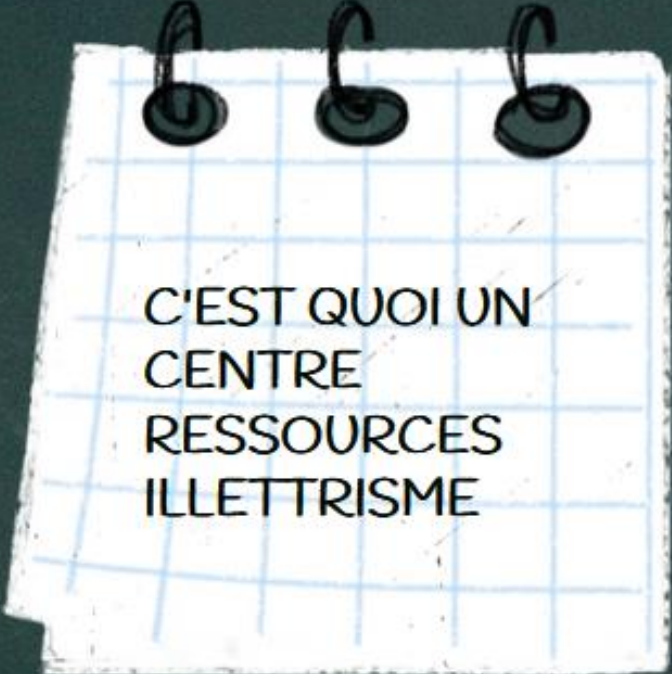
Outils mobilisables pour les JNAI

(Bibliothèques)



Contact : aichatalbi@cariforefnormandie.fr

Tél : 02.32.18.49.30



C'EST QUOI UN
CENTRE
RESSOURCES
ILLETTRISME

En Normandie, le CRI est intégré au
Carif-Oref.

C'est un outil régional au service des
décideurs institutionnels, des
professionnels et du grand public.

*Faire connaître et comprendre les problématiques d'illettrisme,
d'analphabétisme et de français langue étrangère (FLE) pour
agir en faveur des publics concernés.*

Outils régionaux/nationaux à votre disposition

- **Le kit illettrisme** : plaquette d'information sur l'accueil des personnes en situation d'illettrisme et vidéos (*moins de 4 minutes*) autour des Savoirs essentiels



❑ Une formation qui s'adapte à chacun



❑ Se former avec « Savoirs Essentiels »



❑ Comment se passe la formation « Savoirs Essentiels »



L'expo-quiz « L'illettrisme parlons-en »

Médiation nécessaire

Une occasion pour en parler

L'expo-quiz est un concept original d'animation ayant pour fil conducteur un quiz. Il permet d'une part, la découverte simple et ludique de l'illettrisme et, d'autre part, suscite la réflexion, les échanges et le débat.

Cette expo-quiz est composée de 5 kakémonos accompagnés des documents « Vos réponses ! » et « Solutions ! ».



Illettrisme, tous concernés !



Nouvel outil de sensibilisation grand public
porté par l'Agence Nationale de Lutte Contre
l'Illettrisme et mis à disposition de tous.

La sensibilisation à l'illettrisme et l'information sur les difficultés
rencontrées par les personnes qui y sont confrontées sont des
étapes essentielles pour leur apporter des réponses adaptées.

www.illettrisme-tous-concernes.fr



L'essentiel sur l'illettrisme

Durée : 5mn



Entrer



Jade et la mission locale

Durée : 2mn



Démarrer

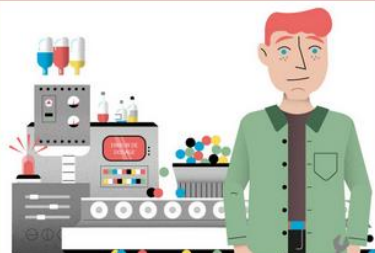


Sylvain à l'Espace France Services

Durée : 2mn



Démarrer



Gilles sur son lieu de travail

Durée : 2mn



Démarrer



Isabelle à l'école primaire

Durée : 2mn



Démarrer



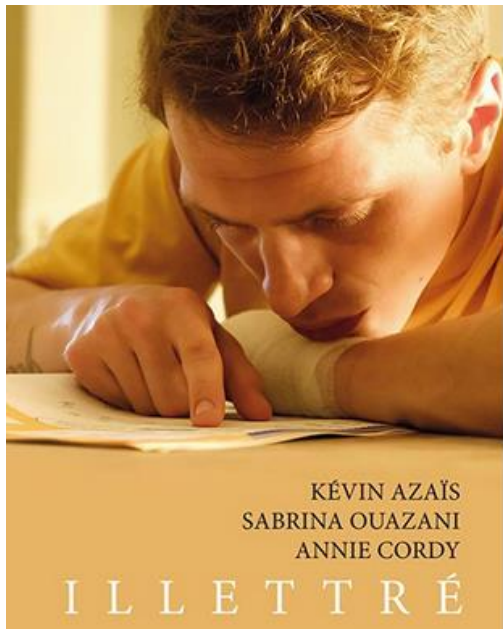
Qu'avez-vous retenu ?

Durée : 3mn



Faire le quiz

"Illettré" de Jean-Pierre Améris un film émouvant et positif



#JNAI2018
"Illettré" . A (re)voir sur france.tv

FOCUS ANLCI : Court métrage *Cas comme Camille*

Avril 2021



Cas comme Camille : un court métrage pour aborder le sujet de l'illettrisme et lutter contre les idées reçues.

Trois questions à son réalisateur Taoufik Rouabhi



Cette vidéo n'est plus disponible

Entretien avec Taoufik Rouabhi, éducateur, auteur du film « Cas comme Camille »

Comment vous « découvrez » le sujet de

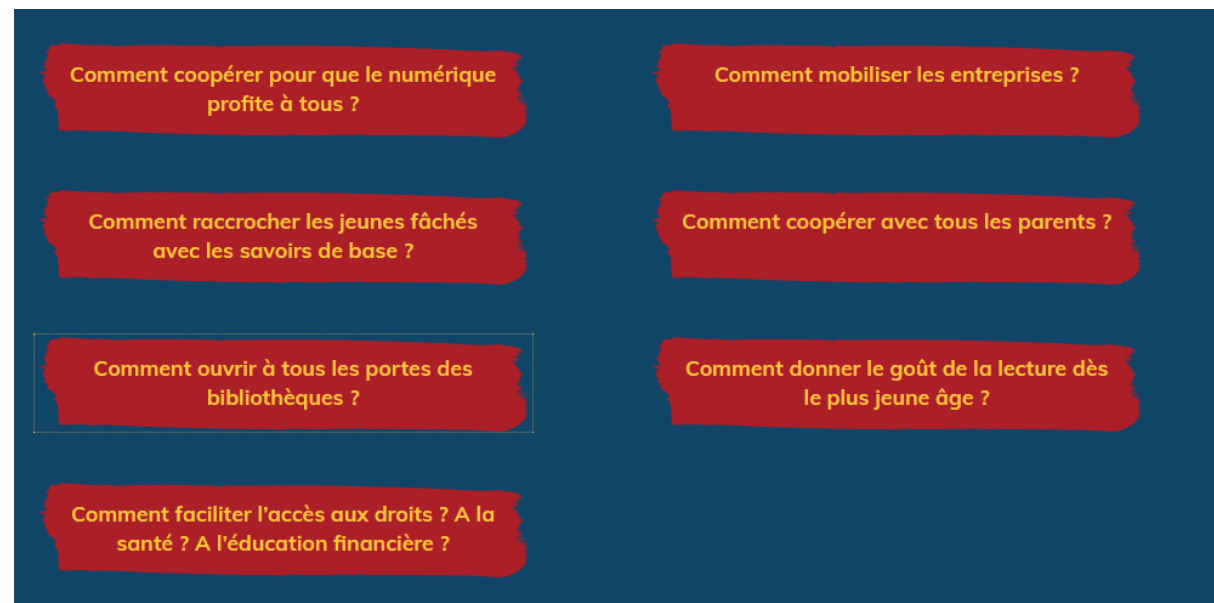
Vous avez découvert cette problématique de l'illettrisme dans le cadre de mon travail.



Je tiens à dire qu'avant de vivre cette situation, analphabétisme et illettrisme était indistinctement assimilés dans mon imaginaire. Or cette situation m'a fait voir une autre réalité.



Court métrage "Cas comme Camille"
Un film de Taoufik Rouabhi



Facile à Lire

L'offre de lecture « Facile à lire » dans les bibliothèques et les lieux de médiation



Le « Facile à lire », ce sont ainsi :

- des espaces identifiés, pour tous les publics, en particulier les personnes en difficulté avec la lecture, qui présentent une sélection d'ouvrages « faciles à lire » ;
- des ouvrages présentés de face ;
- de la médiation et un accompagnement partenarial, afin de faire venir des personnes qui ne viennent pas à la bibliothèque.

Pour diffusion auprès du grand public et des professionnels, des plaquettes sont disponibles



Le ministère de la Culture, l'Association des bibliothécaires de France (ABF), l'Agence nationale de lutte contre l'illettrisme (Anlci) et la Fédération interrégionale du livre et de la lecture (FILL) s'associent pour déployer sur le territoire français l'offre de lecture « Facile à lire », initiée dès 2013 par Livre et lecture en Bretagne pour les bibliothèques et médiathèques de Bretagne.

Illettrisme Info Service

Un numéro gratuit pour trouver une information locale,
une offre de service dans sa région

Illettrisme info service
0 800 11 10 35 Service & appel
gratuits

Ce numéro est destiné à toutes personnes cherchant de l'aide, des informations, des conseils sur l'illettrisme, qu'elles soient professionnelles ou personnes concernées.

Les appels sont gratuits et redirigés vers un Centre Ressources Illettrisme correspondant au territoire de l'appelant afin d'apporter une réponse au plus proche des personnes.

Vous pouvez l'afficher dans vos locaux.

<https://www.ipi-normandie.fr>



Comprendre ▼

Agir ▼

Outiller ▼

Professionaliser

Cont@ct



Information Prévention Illettrisme

en Normandie

Comprendre & agir

L'équipe du Centre Ressources Illettrisme



Sandra Dos Santos

Site de Caen



Aicha Talbi

Site de Rouen



Nathalie Riandière la Roche

Site de Caen



cri@cariforefnormandie.fr



ipi-normandie.fr